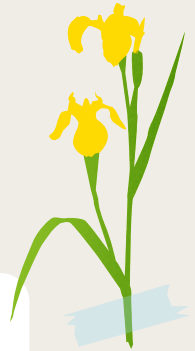


SENTIER PÉDAGOGIQUE DU MARAIS DE LA PERGE



Formé par le marais du Gua et le marais de la Perge, ce sentier entre la lande et le cordon dunaire forme un écrin ceinturé de boisements qui n'est pas visible au premier abord.

La diversité des paysages qui le composent, la particularité de sa formation ainsi que la richesse faunistique et floristique qu'il abrite en font un lieu exceptionnel, accessible à pied pour le plaisir du grand public !

Le marais de la Perge d'une superficie de 130 Ha est alimenté par le chenal du Gua qui le traverse du sud au nord, par les eaux pluviales qui ruissellent le long des dunes, ainsi que par la nappe phréatique qui participe également à sa mise en eau. Abritant un écosystème

riche, la faune (loutres, hérons, tortues, canards et autres oiseaux migrateurs, sangliers, cervidés, etc.) et la flore observables tout au long des 3 boucles éblouiront les yeux des petits et grands.

DURANT VOTRE DÉCOUVERTE DU SENTIER, VOUS RETROUVerez UNE SÉRIE DE PANNEAUX PÉDAGOGIQUES, VOUS PERMETTANT D'EN APPRENDRE PLUS SUR CE LIÉU NATUREL PRÉSERVÉ.




INFO PRATIQUE :

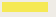



Le marais est un espace naturel, il est donc dépendant des aléas météorologiques. Pensez à vous équiper en conséquence (chaussures de marche, bottes, vêtements de pluie, etc.).




SENTIER PÉDAGOGIQUE DU MARAIS DE LA PERGE

 Boucle de 8,9km

 Boucle de 7,1km
Accessible par beau temps

 Boucle de 3,1km
Accessible par beau temps

 Parking

 Route de Montalivet

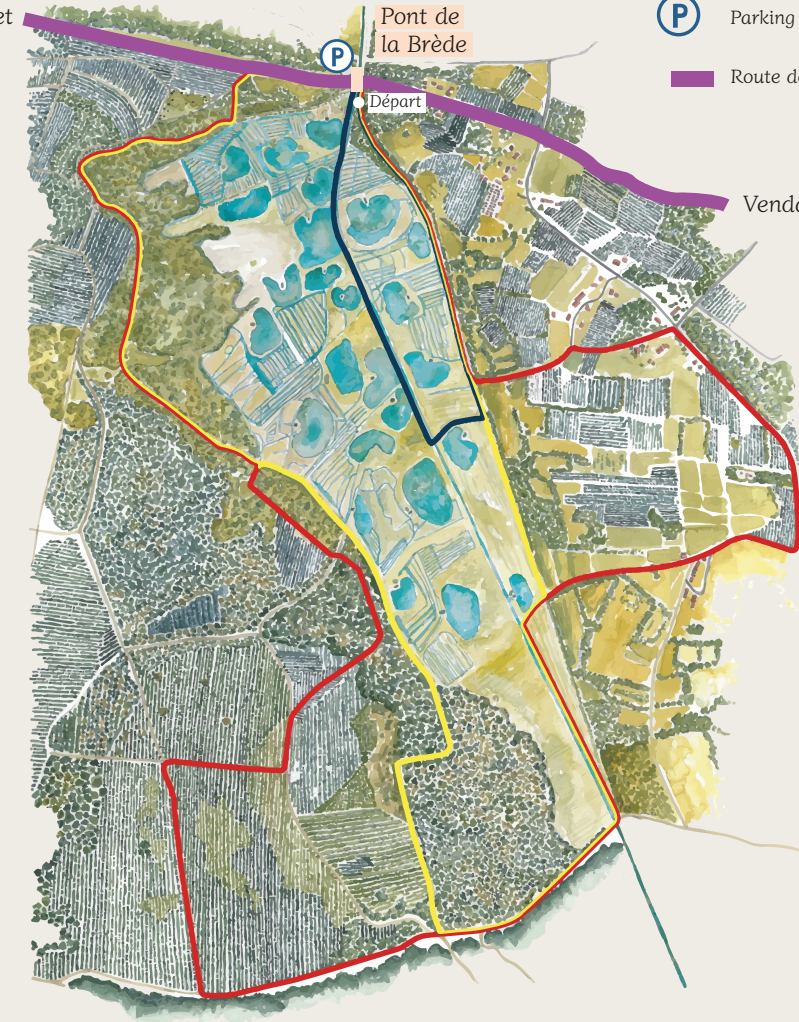
← Montalivet

Pont de
la Brède



Départ

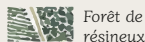
Vendays →



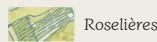
Tonne de
chasse



Forêt de
feuillus



Forêt de
résineux



Roselières



Prairies